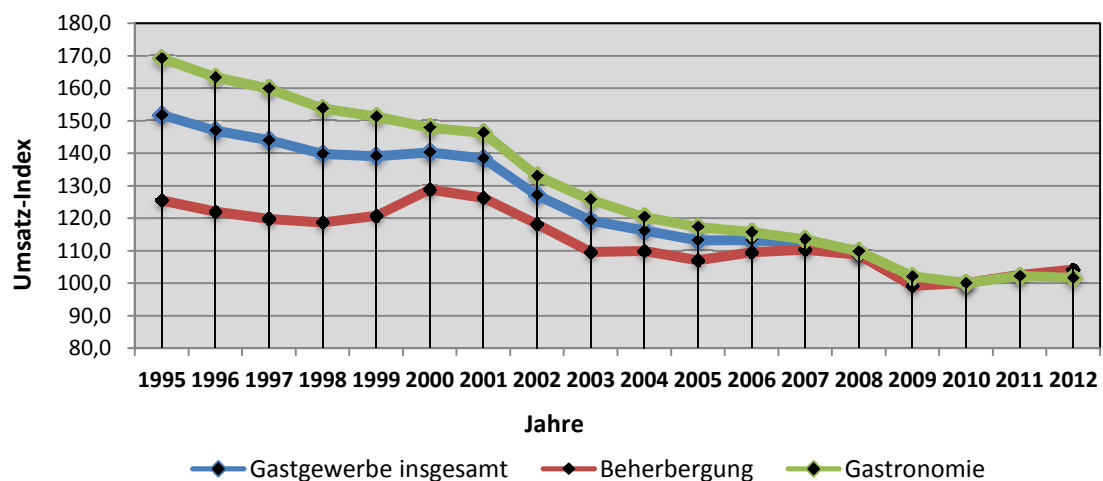


Umsatzentwicklung im Gastgewerbe
 Reale Umsatzentwicklung gegenüber dem Vorjahr
 Index (2010 =100)

Jahr	Gastgewerbe insgesamt	Beherbergung	Gastronomie
1995	151,8	125,5	169,2
1996	147,0	122,0	163,4
1997	144,0	119,8	159,9
1998	139,8	118,7	153,8
1999	139,1	120,7	151,3
2000	140,3	128,8	147,9
2001	138,4	126,3	146,3
2002	127,1	118,2	133,0
2003	119,3	109,6	125,7
2004	116,2	109,9	120,4
2005	113,2	107,0	117,3
2006	113,3	109,5	115,7
2007	112,2	110,3	113,5
2008	109,4	108,7	109,8
2009	101,1	99,2	102,1
2010	100,0	100,0	100,0
2011	102,3	102,5	102,2
2012	102,5	104,2	101,6

Grafische Darstellung



Quelle : <https://www.destatis.de>