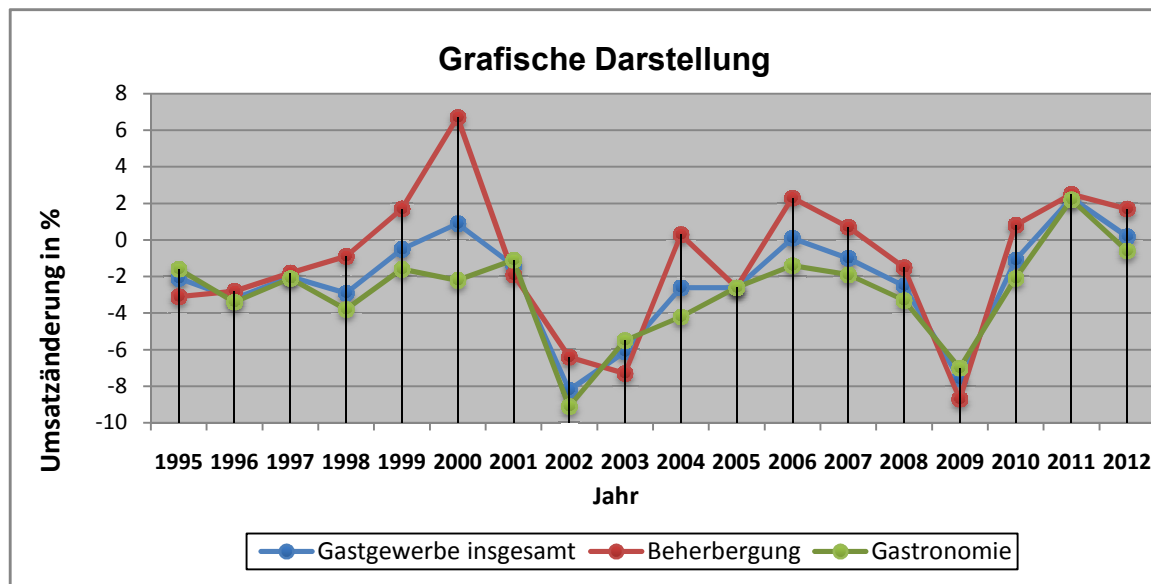


Umsatzentwicklung im Gastgewerbe

Reale Umsatzentwicklung gegenüber dem Vorjahr (in %)

Jahr	Gastgewerbe insgesamt	Beherbergung	Gastronomie
1995	-2,1	-3,1	-1,6
1996	-3,2	-2,8	-3,4
1997	-2,0	-1,8	-2,1
1998	-2,9	-0,9	-3,8
1999	-0,5	1,7	-1,6
2000	0,9	6,7	-2,2
2001	-1,4	-1,9	-1,1
2002	-8,2	-6,4	-9,1
2003	-6,1	-7,3	-5,5
2004	-2,6	0,3	-4,2
2005	-2,6	-2,6	-2,6
2006	0,1	2,3	-1,4
2007	-1,0	0,7	-1,9
2008	-2,5	-1,5	-3,3
2009	-7,6	-8,7	-7,0
2010	-1,1	0,8	-2,1
2011	2,3	2,5	2,2
2012	0,2	1,7	-0,6



Quelle : <https://www.destatis.de>