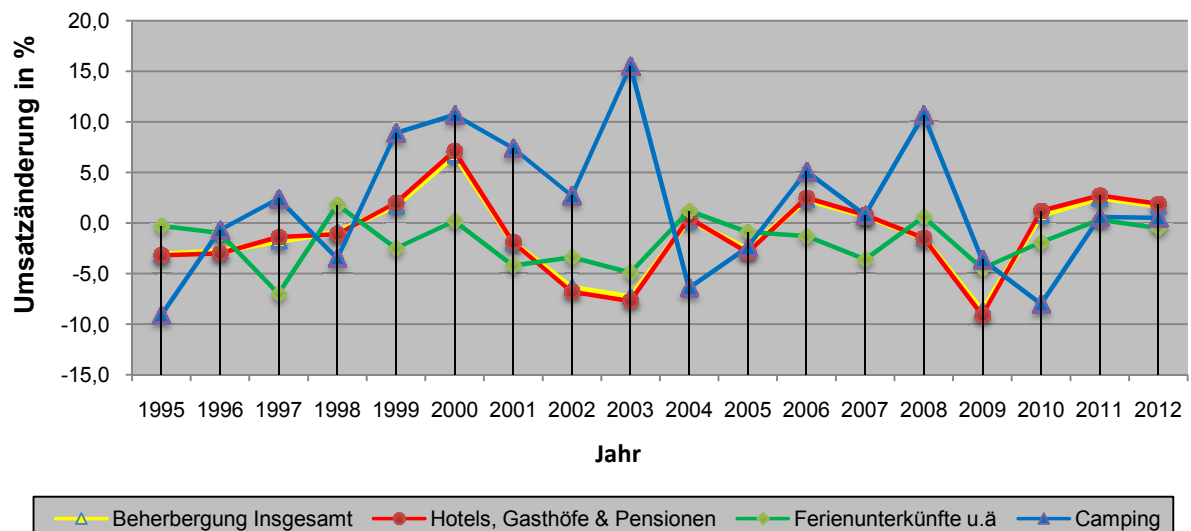


Umsatzentwicklung Beherbergung

Reale Umsatzentwicklung gegenüber dem Vorjahr (in %)

Jahr	Beherbergung Insgesamt	Hotels, Gasthöfe & Pensionen	Ferienunterkünfte u.ä.	Camping
1995	-3,1	-3,2	-0,3	-9,1
1996	-2,8	-3,0	-1,0	-0,7
1997	-1,8	-1,4	-7,0	2,4
1998	-0,9	-1,1	1,8	-3,5
1999	1,7	2,0	-2,5	8,9
2000	6,7	7,1	0,2	10,7
2001	-1,9	-1,9	-4,2	7,4
2002	-6,4	-6,8	-3,4	2,7
2003	-7,3	-7,7	-4,9	15,5
2004	0,3	0,5	1,2	-6,4
2005	-2,6	-2,9	-0,9	-2,4
2006	2,3	2,5	-1,3	5,1
2007	0,7	0,8	-3,6	0,8
2008	-1,5	-1,5	0,6	10,7
2009	-8,7	-9,1	-4,5	-3,6
2010	0,8	1,2	-1,9	-8,0
2011	2,5	2,7	0,3	0,6
2012	1,7	1,9	-0,5	0,5

Grafische Darstellung



Quelle : <https://www.destatis.de>