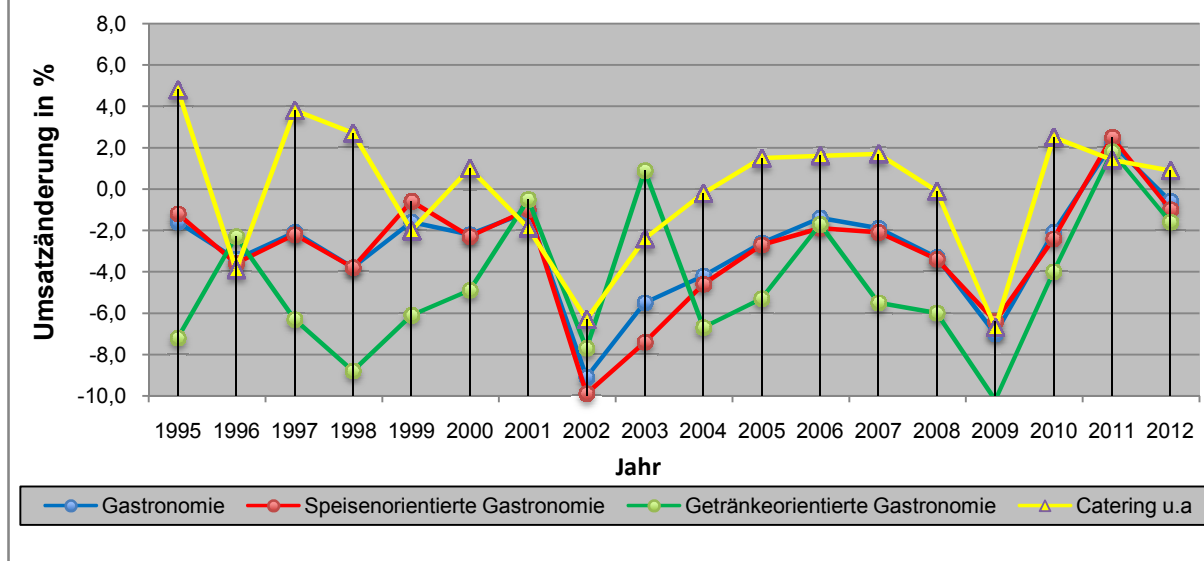


## Umsatzentwicklung in der Gastronomie

Reale Umsatzentwicklung gegenüber dem Vorjahr (in %)

Jahr	Gastronomie	Speisenorientierte Gastronomie	Getränkeorientierte Gastronomie	Catering u.ä.
1995	-1,6	-1,2	-7,2	4,8
1996	-3,4	-3,6	-2,3	-3,9
1997	-2,1	-2,2	-6,3	3,8
1998	-3,8	-3,8	-8,8	2,7
1999	-1,6	-0,6	-6,1	-2,0
2000	-2,2	-2,3	-4,9	1,0
2001	-1,1	-1,0	-0,5	-1,9
2002	-9,1	-9,9	-7,7	-6,3
2003	-5,5	-7,4	0,9	-2,4
2004	-4,2	-4,6	-6,7	-0,2
2005	-2,6	-2,7	-5,3	1,5
2006	-1,4	-1,9	-1,7	1,6
2007	-1,9	-2,1	-5,5	1,7
2008	-3,3	-3,4	-6,0	-0,1
2009	-7,0	-6,4	-10,2	-6,7
2010	-2,1	-2,4	-4,0	2,5
2011	2,2	2,5	1,8	1,4
2012	-0,6	-1,0	-1,6	0,9

**Grafische Darstellung**



Quelle : <https://www.destatis.de>